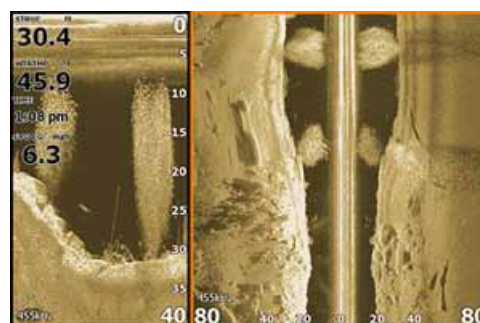


## 9. ELECTRONICA

# LOWRANCE®

Actualmente se han ampliado las funciones de las sondas, las convencionales con frecuencias de 50, 77, 200 etc y las de exploración de alta frecuencia DSI, con frecuencias 455 y 800 kHz especialmente diseñadas para agua dulce o poco profundas, presente en los dispositivos DSI actualmente como HDI y/o Chirp en las serie Elite, estos modelos combinan las 4 frecuencias siendo aptas tanto para mar como para agua dulce y en los combinados **HDS Gen2 y 3**. La opción Structure Scan realiza un barrido de un semicírculo perpendicular a la superficie del agua que registra con gran precisión los detalles del fondo en agua dulce o a muy baja profundidad. La parte oscura se corresponde a la profundidad y los laterales al fondo paralelo a la embarcación y ofrece una imagen de sonda nítida y de calidad casi fotográfica de los elementos que se encuentran bajo la embarcación, integrada en la serie **HDS Gen3** y con módulo StructureScan HD para la serie **GEN2**. Como novedad para esta temporada están las series CHIRP, consistentes de una barrido de frecuencia entre 2 valores con transductores especiales donde el equipo selecciona la mejor frecuencia. Hay transductores de baja, media y alta frecuencia y esta integrada en la serie **HDS Gen3** y con módulo SonarHub para la serie **GEN2**.



### SONDAS SERIE ELITE



Modelos de precio económico que componen una completa gama de productos desde 3 a 9 pulgadas, existen versiones HDI y con función Chirp que sobre el mismo transductor realizan una pequeña variación de frecuencia. No aceptan transductores específicos CHIRP

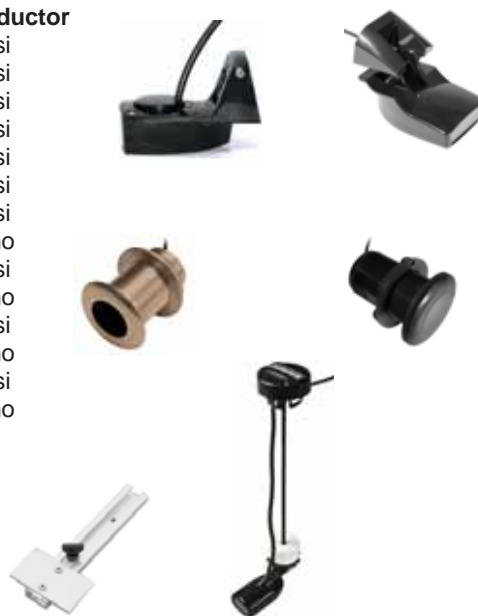
Referencia	Modelo	Pantalla	Frecuencia	Transductor
090567	Elite 3X	3	83/200	si
090562	Elite 4X HDI	4.3	83/200	si
090563	Elite 4X HDI	4.3	83/200/455/800	si
090150	Elite 4X CHIRP	4.3	83/200	si
090147	Elite 4X CHIRP	4.3	83/200/455/800	si
090555	Elite 5X HDI	5	83/200/455/800	si
090170	Elite 5X CHIRP	5	83/200/455/800	si
090170/NT	Elite 5X CHIRP	5	83/200/455/800	no
090541	Elite 7X HDI	7	83/200/455/800	si
090541/NT	Elite 7X HDI	7	83/200/455/800	no
090175	Elite 7X CHIRP	7	83/200/455/800	si
090175/NT	Elite 7X CHIRP	7	83/200/455/800	no
090177	Elite 9X CHIRP	9	83/200/455/800	si
090177/NT	Elite 9X CHIRP	9	83/200/455/800	no

#### TRANSDUCTORES POPA

090540	50/200 Khz, c/temperatura para conector azul 7 pins
090561/83	para Elite 83/200/455/800
090561/50	para Elite 50/200/455/800
090199	CHIRP popa TM150 85 a 145 kHz
090540	Soporte transductor especial para kayak
090560	Soporte aluminio transductor de popa

#### TRANSDUCTORES PASACASCOS

090559/12	77/200 Khz P19, 500W c/temperatura en plástico bajo perfil 12°
090559/0	Bronce 50/200/455/800 con temperatura bajo perfil 0°
090559/12	Bronce 50/200/455/800 con temperatura bajo perfil 12°
090559/20	Bronce 50/200/455/800 con temperatura bajo perfil 20°
090461	Bronce con barquilla B258 1kW 50/200 conector negro-azul 7 pins con temperatura
090484	Bronce con barquilla B744V 600W 50/200 conector negro-azul 7 pins con temperatura y velocidad



- 090205/0 CHIRP bronce bajo perfil 0°
- 090205/12 CHIRP bronce bajo perfil 12°
- 090205/20 CHIRP bronce bajo perfil 20°

## MULTIFUNCIONES LOWRANCE Y SIMRAD

### Serie Elite Chirp o HDI

Con Broadband Sounder, DownScan Imaging e Hybrid Dual Imaging (HDI), Antena GPS integrada. Cartografía Navionics. Compatibilidad con Insight Genesis, superposición de visión DownScan Imaging sobre Broadband Sounder. Hasta 3 ventanas en pantalla.



Referencia	Modelo	Pantalla	Frecuencia	Serie	Transductor
090566	Elite 4 HDI	4.3	83/200/455/800	Elite	si
090145	Elite 4 CHIRP	4.3	83/200/455/800	Elite	si
090553	Elite 5 HDI	5	83/200/455/800	Elite	si
090171	Elite 5 CHIRP	5	83/200/455/800	Elite	si
090171/NT	Elite 5 CHIRP	5	83/200/455/800	Elite	no
090547	Elite 7 HDI	7	83/200/455/800	Elite	si
090547/NT	Elite 7 HDI	7	83/200/455/800	Elite	no
090185	Elite 7 CHIRP	7	83/200/455/800	Elite	si
090185/NT	Elite 7 CHIRP	7	83/200/455/800	Elite	no
090176	Elite 9 CHIRP	9	83/200/455/800	Elite	si
090176/NT	Elite 9 CHIRP	9	83/200/455/800	Elite	no

Equipo multifunción **HDS GEN2 Touch** con pantalla táctil con módulo de sonda y de GPS integrados, compatibilidad con red NMEA2000®. Uso extremadamente fácil. Elevadas prestaciones cartográficas. Insight Genesis™ Disponible. Tecnología Smart Boat. Compatibilidad con módulo inalámbrico GoFree®. Micro SD



Referencia	Modelo	Pantalla	Frecuencia	Serie	Transductor
090542	HDS-7 GEN 2 TOUCH	7	83/200	HDS	si
090542/NT	HDS-7 GEN 2 TOUCH	7	83/200	HDS	no
090544	HDS-9 GEN 2 TOUCH	9	83/200	HDS	si
090544/NT	HDS-9 GEN 2 TOUCH	9	83/200	HDS	no
090546	HDS-12 GEN 2 TOUCH	12	83/200	HDS	si
090546/NT	HDS-12 GEN 2 TOUCH	12	83/200	HDS	no

Este nuevo software **Insight Genesis** permite a los usuarios de Navico hacer uso del novedoso servicio Insight Genesis. Una herramienta de creación de cartografías online que permite a los usuarios crear sus propios archivos con contenido cartográfico totalmente único para su uso con los equipos compatibles. Mediante el uso de los archivos de sonar grabados con un equipo adecuado, los usuarios pueden crear nuevos mapas y explorar áreas a un nivel de detalle que nunca imaginaron.



### Serie HDS Gen 3 Touch

Fácil control táctil de pantalla de 12 pulgadas y teclado. Varias ventanas en pantalla, contornos de fondo e información de zonas peligrosas con cartografía Navionics. Con CHIRP/Broadband Sounder, StructureScan compatibles en pantalla. Compatibilidad con Insight Genesis. Antena GPS integrada de 10 Hz GPS/Glonass. Compatibilidad Gíreles, control de piloto Lowrance SmartSteer, 2 ranuras micro SD, entrada de video por cable, conexión NMEA 2000. Mismo soporte que el modelo HDS Gen2



Referencia	Modelo	Pantalla	Frecuencia	Serie	Transductor
090178	HDS-7 GEN 3	7	83/200/455/800	HDS	si
090178/NT	HDS-7 GEN 3	7	83/200/455/800	HDS	no
090184	HDS-9 GEN 3	9	83/200/455/800	HDS	si
090184/NT	HDS-9 GEN 3	9	83/200/455/800	HDS	no
090190	HDS-12 GEN 3	12	83/200/455/800	HDS	si
090190/NT	HDS-12 GEN 3	12	83/200/455/800	HDS	no



**090353** Equipo multifunción **Simrad GO7**, pantalla táctil de 7 pulgadas con módulo de sonda y de GPS integrados, compatibilidad con red NMEA2000®, pone un potente sistema de navegación en manos de los navegantes más avanzados. Fácil uso, acceso a Insight Genesis, Wi-fi, ranura para micro SD. Transductor 83/200-455/800 incluido.

### COMPLEMENTOS

**090441** Antena de Radar Lowrance 3G de proceso digital de la señal de alta definición para HDS. Detección rápida y detallada de objetos pequeños y distantes con una precisión increíble en condiciones adversas de luz, niebla y lluvia. Antena radome compacta, fiable y de alto rendimiento, incorpora conectividad a red Ethernet de alta velocidad para compartir la imagen de radar con otros equipos de a bordo.



**090490** Antena de Radar Lowrance 4G. Alcance 32 mn

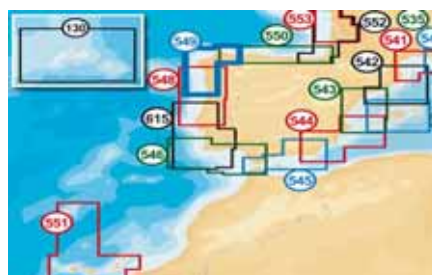
**090502** Módulo Structure Scan con transductor LSSHHD diseñado para todos los displays HDS. Sondeo en imagen panorámica, con un alto nivel de detalle. Escaneo a babor, estribor y justo bajo la quilla.

**090577** Módulo SonarHub con transductor LSSHHD y TM150 diseñado para todos los displays HDS. Sondeo en imagen panorámica, con un alto nivel de detalle.

**090579** Módulo SonarHub con transductor TM150 diseñado para todos los displays HDS. Sonda de alto rendimiento.



**090209** Módulo inalámbrico GoFree el WIFI-1 para disfrutar de todos los beneficios del wireless view y el control de su equipo. La nueva actualización de software permite a los usuarios de smartphones y tablets sacar el máximo provecho de la conectividad inalámbrica en cualquier lugar a bordo de su barco.



all

## SONDAS MONOCROMO Y COLOR

Actualmente se han ampliado las funciones de las sondas, las convencionales con frecuencias de 50, 77, 200 etc y las de exploración DownVü, con frecuencias 260, 455 y 800 kHz especialmente diseñadas para agua dulce o poco profundas, presente en los dispositivos **echoDV** y en los combinados **echoMAP DV**. DownVü ofrece una imagen de sonda nítida y de calidad casi fotográfica de los elementos que se encuentran bajo la embarcación. Utiliza un transductor todo en uno HD-ID™ y DownVü, lo que te permitirá disponer tanto de imágenes convencionales como DownVü en la pantalla.



**090525** Echo 101. Pantalla de 4 pulgadas en escala de grises. Tecnología de sonda HD-ID™ de Garmin. Potencia de transmisión 200 W (RMS)/ 1600 W (pico a pico). Profundidad máxima: 300 mts. Ancho de haz de hasta 60 grados.



**090526** Echo 151. Exclusiva sonda HD-ID™ avanzada con transductor de doble haz. Pantalla de 4 pulgadas en diagonal en escala de grises de 8 niveles. Potencia de transmisión 200 W (RMS)/1600 W (pico a pico). Profundidad máxima: 300 mts. Frecuencia: 77/200 kHz incluidos (admite transductor de doble frecuencia ,50/200 kHz)



**090568** Echo 151dv. Incluye el avanzado transductor todo en uno DownVü y HD-ID™. Pantalla de 4 pulgadas en diagonal en escala de grises de 8 niveles. Potencia de transmisión (RMS)/(pico a pico): 200 W/1.600 W. Se incluye soporte de desmontaje rápido inclinable/giratorio y kits de montaje en motor para pesca de curricán de perfil bajo y en espejo de popa para el transductor.



**090569** Echo 201dv. Incluye el avanzado transductor todo en uno DownVü y HD-ID™. Pantalla de 5 pulgadas en diagonal en escala de grises de 16 niveles. Potencia de transmisión (RMS)/(pico a pico): 300 W/2.400 W. Se incluye soporte de desmontaje rápido inclinable/giratorio y kits de montaje en motor para pesca de curricán de perfil bajo y en espejo de popa para el transductor.



**090575** Echo 301c. Exclusiva sonda HD-ID™ avanzada, disponible con o sin transductor (en función de la versión). Pantalla a color de 3,5 pulgadas en diagonal. Potencia de transmisión 300 W (RMS)/2400 W (pico a pico). Frecuencia: 77/200 kHz incluidos (admite 50/200 kHz). Soporte de desmontaje rápido inclinable/giratorio y kit de montaje del transductor en espejo de popa/motor para pesca de curricán incluido.



**090112** Echo 301dv. Incluye un transductor todo en uno DownVü y HD-ID™ avanzado. Pantalla QVGA a color de 3,5 pulgadas en diagonal. Potencia de transmisión (RMS)/(pico a pico): 300 W/2.400 W. Se incluye un soporte de desmontaje rápido inclinable/giratorio y kits de montaje en motor para pesca de curricán de perfil bajo y en espejo de popa para el transductor.



**090574** Echo 551dv. Incluye un transductor todo en uno DownVü y HD-ID™ avanzado. Pantalla VGA a color de alta resolución de 5 pulgadas. Potencia de transmisión (RMS)/(pico a pico): 500 W/4.000 W. Se incluye soporte de desmontaje rápido inclinable/giratorio y kits de montaje en motor para pesca de curricán de perfil bajo y en espejo de popa para el transductor.

## GPS PLOTTER SONDA

Con las nuevas tecnologías actualmente se puede hacer un barrido de un semicírculo perpendicular a la superficie del agua que registra con gran precisión los detalles del fondo en agua dulce o a muy baja profundidad. La parte oscura se corresponde a la profundidad y los laterales al fondo paralelo a la embarcación. El sistema de exploración SideVü está integrado en los dispositivos echoMAPsv y GPSMAPsv.



la serie **echoMAP** está equipada con el receptor GPS/GLONASS de 5 Hz que actualiza la posición y el rumbo 5 veces por segundo. También es compatible con los motores para pesca de curricán Minn Kota® y MotorGuide® con transductores integrados. Los cables del dispositivo combinado se conectan directamente al soporte, lo que te permite instalar y retirar rápidamente el dispositivo del soporte, así como desconectarlo de la alimentación. Soporte para montaje en espejo de popa y motor para pesca de curricán incluido.



**090105** echoMAP 42dv. Pantalla a color de alto contraste de 4,3 pulgadas. Se suministra con un transductor GT20-TM para sonda HD-ID de 77/200 kHz y DownVü™ de Garmin (disponible sin transductor).



**090106** echoMAP 52dv. Pantalla a color de alto contraste de 5 pulgadas. Se suministra con un transductor GT21-TM para sonda HD-ID de 50/200 kHz y DownVü™ de Garmin (disponible sin transductor).



**090107** echoMAP 72sv. Pantalla a color de alto contraste de 7 pulgadas. Se suministra con un transductor GT41-TM para sonda HD-ID de 50/200 kHz y DownVü™/SideVü™ de Garmin (disponible sin transductor).



**090108** echoMAP 92sv. Pantalla a color de alto contraste de 9 pulgadas. Se suministra con un transductor GT41-TM para sonda HD-ID de 50/200 kHz y DownVü™/SideVü™ de Garmin (disponible sin transductor).

La serie **GPSMAP** está equipada con el receptor GPS/GLONASS de 10 Hz que actualiza la posición y el rumbo 10 veces por segundo. La conectividad inalámbrica integrada permite conectarte y acceder a aplicaciones náuticas a través de un smartphone o una tableta. Los modelos con sonda son compatibles con los transductores DownVü de 50/200 kHz y 77/200 kHz, y CHIRP y con los transductores de motor para pesca de curricán Minn Kota® y MotorGuide®.



**090103** GPSMAP 527. Pantalla VGA de 5" 640x480 pixels. Conectividad Wi-Fi, bluetooth y NMEA® 2000. Compatible con mapas de BlueChart® g2 Vision y BlueChart® g2.

**090104** GPSMAP 527xs. Mismas características que el modelo anterior, con función de sonda. Se sirve sin transductor.

**090101** GPSMAP 721. Pantalla táctil WVGA de 7 pulgadas en la que se aleja la imagen juntando los dedos. Conectividad Wi-Fi, bluetooth y NMEA® 2000. Compatible con mapas BlueChart® g2 Vision y BlueChart® g2.

**090102** GPSMAP721xs. Mismas características que el modelo anterior, con función de sonda. Se sirve sin transductor.

## GPS



**090139** Gps Garmin 72 de 12 canales paralelos, ideal para cualquier actividad. Dispone de 500 memorias y 50 rutas. Display de 120x160 pixels. Funciones MOB para su seguridad y alarmas audibles. Dimensiones 157x69x36 mm.

**090129** Cable alimentación 12V.

**090126/D** Cable alimentación y datos

**090137** Soporte embarcación



**090276** Gps Garmin 76 apto para navegación de nueva generación. Intercambio de datos de forma inalámbrica, mapa base mundial, pantalla color, ranura para tarjeta microSD. Flotante.

**090531** Gps Garmin Etrex 10. Mapa base mundial, receptor GPS de alta sensibilidad. Pantalla monocromo. Autonomía de la batería de 25 horas.



**090109** Gps Garmin 158i un clasico. Dispone de 3000 memorias y 50 rutas. Display de 5 pulgadas de 480x330 puntos. Funciones MOB para su seguridad y alarmas audibles. Resistencia al agua IPX 7

**090109/A** Gps Garmin 158. Dispone de 3000 memorias y 50 rutas. Display de 5 pulgadas de 480x330 puntos. Con antena exterior GA38. Resistencia al agua IPX 7



**090185** Antena activa con conexión USB de 20 canales paralelos, soporta WAAS/EGNOS Resistencia al agua IPX 7. Dimensiones 43x42x13 mm, peso 23 gr.

## CARTOGRAFIA BLUECHART G2VISION

Cartografía electrónica con fotografías satelitales de alta resolución: visión de puertos, costas, marinas... Información de la carta en perspectiva 3D. Vista submarina 3D con datos batimétricos.

**LARGE (L)**



**REGULAR (R)**



**SMALL (S)**



**091206** Península, Baleares, Canarias, N.Africa, Madeira, Azores y W.Francia (L)

**091222** Cádiz, Gijón, Portugal (R)

**091207** Mediterráneo, Huelva, N.Africa (R)

**091208** Finisterre, Golfo Vizcaya (R)

**091201** Costa Brava, Baleares, Cabo Palos (S)

**091202** Alicante, Cabo Sao Vicente (S)

**091203** Santander, Oporto (S)

## CARTOGRAFIA BLUECHART G2

**091226** Cádiz, Gijón, Portugal (R)

**091227** Mediterráneo, Huelva, N.Africa (R)

**091225** Finisterre, Golfo Vizcaya (R)

**091223** Costa Brava, Baleares, Cabo Palos (S)

**091221** Alicante, Cabo Sao Vicente (S)

**091224** Santander, Oporto (S)



### TRANSDUCTORES POPA

**090114** 77/200 Khz, 500W c/temperatura para echo 4 pins

**090114DV** Down Vu, para echodv 4 pins

**090261** 50/200 Khz, 500W c/temperatura para 527XS,721XS, GPSMAP, echoMAP, echo (exc.101) 8 pins

**090261DV** Down Vu, para GPSMAP, echoMAP 8 pins

**090115** 77/200 Khz, 500W c/temperatura para echoMAP 8 pins

**090116** Transductor popa TM150 CHIRP, 300W para 527XS, 721XS 8 pins



### TRANSDUCTORES PASACASCOS

**090117/12** 77/200 Khz P19, 500W c/temperatura en plástico para echoMAP 8 pins bajo perfil 12°

**090117/20** Mismas características que el anterior, bajo perfil 20°

**090118/12** 77/200 Khz B619, 500W c/temperatura en bronce para echoMAP 8 pins bajo perfil 12°

**090118/20** Mismas características que el anterior, bajo perfil 20°

**090117/A** Adaptador de 8 pins macho a 4 pins hembra para la serie echo

**090120** 50/200 Khz B117, 500W c/temperatura en bronce para 527XS,721XS,GPSMAP,echoMAP,echo (exc.101) 8 pins bajo perfil 0°

**090128/12** 50/200 Khz B60,500W c/temperatura en bronce para 527XS,721XS,GPSMAP,echoMAP,echo (exc.101) 8 pins bajo perfil 12°

**090128/20** Mismas características que el anterior, bajo perfil 20°

**090130** 50/200 Khz P319, 500W c/temperatura en plástico para 527XS,721XS,GPSMAP,echoMAP,echo (exc.101) 8 pins

**090132** 50/200 Khz P79, 500W montaje interior para 527XS,721XS,GPSMAP,echoMAP, echo (exc.101) 8 pins

**090134** CHIRP (80-130 Khz), 300W B150M en bronce 0° para 527XS,721XS

**090134/12** Mismas características que el anterior, 12°

**090134/20** Mismas características que el anterior, 20°

**090135** CHIRP (130-210 Khz), 500W B75H para 527XS,721XS

**090135/12** Mismas características que el anterior, 12°

**090135/20** Mismas características que el anterior, 20°

## RADIOTELEFONOS PORTATILES



**090248** Radioteléfono portátil Icom M-23. Es el transmisor-receptor más pequeño y ligero del mercado. Impermeable IPX7; Aún estando el equipo apagado si cae al agua hace intermitencias de luz roja lo que lo hace fácil de localizar tanto de día como de noche. Funciona con una batería de litio-ión de 3,7 V.



**090494** Radioteléfono portátil Simrad HH36 con receptor interno GPS. Dispone de todas las funciones propias de un VHF, flota, es portátil e incluye un sistema de ploteo para navegación ortodrómica, función "hombre al agua" y puede almacenar hasta 500 waypoints. Totalmente waterproof JIS-7. Función MOB (Hombre al agua). Función "Seguir amigos". Batería de alta capacidad 1400mAh Li-Polimero con cargador rápido.



**090300** Radioteléfono portátil Emtel HT649P2 GMDSS. Se puede utilizar tanto a bordo como para comunicaciones de emergencia. Permite ajustar el volumen, el nivel de Squelch, la potencia de transmisión y el escaneo de canales. Pantalla de LCD. Los botones son fáciles de pulsar incluso con guantes. Incluye cargador 220V, base adaptador 12V, nbatería de Litio precintada y batería de uso diario



**090583** Radioteléfono portátil Cobra MR HH 125. El más pequeño y ligero del mercado. Impermeable IPX4. Potencia 1 y 3W. (no apto para zona 5). Se entrega con baterías recargables y toma v cc tipo encendedor.

**090584** Radioteléfono portátil Cobra MR HH 350. Completo con base de carga y toma de 220 Vcc. y 12V cc. Impermeable IPX7 y flota. Potencia 1 y 6W. (apto para zona 5 y 2). Se entrega con baterías Litio-Ion

## RADIOTELEFONOS FIJOS



**090238** VHF Lowrance Link-5 DSC Clase D. Repetidor de GPS en el display. Alerta metereológica. Toma para altavoz externo. Se suministra con kit para montaje empotrado y cubierta protectora.

**090319** VHF fijo Navicom 500 sin función DSC apto para las categorías 5 y 4 (hasta 12 millas). SALida para altavoz exterior, todos los canales marinos autorizados. Potencia de salida 1 y 25 W, alimnjenación 12 Vcc .

**090239** VHF Lowrance Link-8 DSC Clase D. Equipado con sistema AIS. Exclusiva función 'sigue a tus amigos', que permite interrogar la posición a otros barcos equipados con DSC y presentarla en la pantalla del plotter . Repetidor de GPS en el display. Alerta metereológica. Toma para altavoz externo. Se suministra con kit para montaje empotrado y cubierta protectora. Evita la colocación del split usando la misma antena de comunicaicones actual, haciendo más facil la instalación.





## ANTENAS Y ACCESORIOS



**090180** Antena VHF para tope de mástil. Acabada en fibra, longitud 1,5 m. Peso 250 gr. Se suministra con 18 m de cable RG 58 blanco y soporte especial inox en L. Impedancia 50 ohms. Máx. 50 W. Ganacia 3 db.

**090183** Antena VHF con terminal roscado para rótula de antena normalizada, longitud 1,5 m. Ganacia 3 db. Impedancia 50 ohms. Se suministra con 5 m de cable RG 58.

**090235** Antena Simrad con terminal bnc en la base, longitud 1 m. Ganancia 3 db. Impedancia 50 ohms.



**080001** Soporte de paso normalizado para todo tipo de antenas, base plana para uso en cualquier posición. Fabricado en ABS y tornillería en acero inoxidable.



**080002** Soporte de antena paso universal para pasamano de 25 m de diámetro. Fabricado en ABS color blanco.



**080003** Soporte de paso normalizado para todo tipo de antenas, base plana para uso en cualquier posición. Fabricado en acero inoxidable.

## INSTRUMENTOS NAVEGACION

### Serie Clipper.

Gama de instrumentos con una gran pantalla LCD, dígitos de 40 mm de altura con gran ángulo de visibilidad. Tamaño normalizado de 110 mm de lado. Ocho niveles de iluminación de pantalla. Teclado táctil. Bajo consumo. Se suministra con tapa y transductor.



**090162** Equipo combinado de profundímetro y corredera. Medidas seleccionables en nudos, km/h o millas /h, profundidad en pies o metros con alarma de mínima. Contador parcial con puesta a cero y total. Profundidad de 0,8 a 100m. Velocidad hasta 30 nudos.

**090588** Tapa de protección.

**090151** Transductor corredera.

**090320** Transductor profundímetro.



**090163** Equipo de viento, mediciones nudos, m.p.h., y m/seg. Amplio display con indicador de 360 grados de viento aparente. Velocidad hasta 90 nudos.

**090254** Equipo de viento con conexión sin cables entre veleta e instrumento. Amplio display con indicador de 360 grados de viento aparente. Velocidad hasta 90 nudos.

**090156** Recambio cazoleta.



**090586** Equipo de viento, mediciones nudos, m.p.h., y m/seg. Amplio display con indicador de 360 grados de viento aparente. Velocidad hasta 90 nudos. Medidas 132x98x30 mm.

# SIMRAD

Pantallas de la Serie IS20 de Simrad para la visualización de datos esenciales en la navegación.



**090508** IS20 gráfico. Indicador gráfico de tendencias. Ocho páginas de datos configurables por el usuario. Presentación de datos múltiples.



**090314** IS20 combi. Cuatro páginas preconfigurables. Botón de alternación rápida. Presentación de datos múltiples.



**090315** IS20 pack completo equipo de viento. Datos del viento de gran exactitud. Respuesta rápida a las ráfagas de viento. Viento real / viento aparente. Veleta incluida.

## NAVTEX Y A.I.S



**090166** Receptor Navtex Nasa Clipper de doble frecuencia (518 y 490 kHz) pantalla LCD de alto contraste de iluminación posterior. Memoria no volátil, Antena exterior de pequeño tamaño con 7 m de cable. Indicador de calidad de señal

**090267** Receptor Navtex Nasa Clipper, antena activa para conexión para PC

**090271** Sistema de identificación automático de transponder, obligatorio para todas las embarcaciones de pasaje y de mas de 300 toneladas de desplazamiento. Ideal para áreas de mucho trafico. Identifica los datos de MMSI, nombre, rumbo, velocidad, distancia, su latitud y longitud, y situación de fondeo, pesca, etc., así mismo deja una traza sobre la pantalla de su movimiento Alcance hasta 32 millas en función de la altura de la antena. Usa una antena de VHF marino, entrada de datos NMEA 0183 del GPS. Alimentación 12 V cc, consumo medio 50 mA. Dimensiones 150x112x42 mm

**090269** Sistema A.I.S Nasa para conexión para PC



**090159** A.I.S. transmisor y receptor A.I.S. dispone de un slot de tarjetas SD para registro de movimiento y posterior revisión, obligatorio para todas las embarcaciones de pasaje y de mas de 300 toneladas de desplazamiento y barcos de practicas. Ideal para áreas de mucho trafico. Identifica los datos de MMSI, nombre, rumbo, velocidad, distancia, su latitud y longitud, y situación de fondeo, pesca, etc., se conecta a un plotter compatible. Alcance hasta 32 millas en función de la altura de la antena. Usa una antena de VHF marino o un splitter para la recepción y transmisión sobre la misma antena de comunicaciones. Entrada y salida de datos en NMEA 0183 y 2000.

**090146** Splitter especial para transmisión y recepción.

## RADIOBALIZAS HOMOLOGADAS



**090192** Radiobaliza McMurdo E5. Automática con carcasa COSPAS-SARSAT 406 Mhz y 121,5 Mhz (frecuencia de socorro aérea). Potencia 5 w. Dimensiones radiobaliza 210x110 mm. Dimensiones contenedor 135x150x434 mm.

**090195** Radiobaliza McMurdo E5. Manual. COSPAS-SARSAT 406 Mhz y 121,5 Mhz (frecuencia de socorro aérea). Potencia 5 w. Dimensiones radiobaliza 210x110 mm.

**090193** Radiobaliza McMurdo G5 con GPS. Automática con carcasa COSPAS-SARSAT 406 Mhz y 121,5 Mhz (frecuencia de socorro aérea). Potencia 5 w. Dimensiones radiobaliza 210x110 mm. Dimensiones contenedor 135x150x434 mm.

**090194** Radiobaliza McMurdo G5 con GPS. Manual. COSPAS-SARSAT 406 Mhz y 121,5 Mhz (frecuencia de socorro aérea). Potencia 5 w. Dimensiones radiobaliza 210x110 mm.

## IMAGEN Y SONIDO



Antenas de TV para todo tipo de embarcaciones.

Referencia	Angulo Recepción	Frecuencia (Mhz)	Ganancia	Alim.	Diam.	N TV
090201	360°	40/890	26 db	12/24V	250mm	2
090202	360°	40/890	28 db	12/24V	370mm	2



Altavoces marinos con membrana plástica, preparados para intemperie. Se suministran en juegos de 2 unidades.

**090204** Soporte para antena TV.

**090208** Soporte para antena TV para velero.

**090231** Carátula hermética para radio CD. Medidas 110x235x14mm

**090215** 4" 30 W

**090216** 5" 60 W

**090217** 6.5" 80W

## PILOTOS AUTOMÁTICOS



Serie de pilotos automáticos Simrad. Botones retro iluminados, bordo automático, compás fluxgate, estanco, posibilidad de navegación a viento con veleta opcional, comunicación con instrumentos vía NMEA (Gps, etc), admiten mando a distancia opcional, calibración automática según condiciones de la embarcación y del mar. Alimentación 12 V cc.

**090468** Modelo TP10. consumo 1,6 A con una carga de 10 kg hasta 3,2 A con una carga de 30 kg. Diseñado para embarcaciones de hasta 10 metros (32') y de hasta 3.700 kg.

**090478** Modelo TP22. 1,6 A con una carga de 10 kg hasta 3,2 A con una carga de 30 kg. Diseñado para embarcaciones de hasta 11 metros (36') y de hasta 5.000 kg.

**090469** Modelo TP32. Alimentación 12 V cc consumo 2,3 A con una carga de 20 kg hasta 4,6 A con una carga de 50 kg. Diseñado para embarcaciones de hasta 12 metros (39') y de hasta 6.300 kg.